

# JAX<sup>®</sup> 小鼠发情周期图示指南

## 提高小鼠交配成功率

快速图示指南: 通过观察雌性小鼠外生殖器可以快速简单的辨别小鼠的发情前期和发情期。这些雌性小鼠与性成熟的雄性小鼠合笼更容易发生交配行为。交配栓 (Plug) 的存在可以用来证实交配已经发生。小鼠发情周期的各个阶段可以通过细胞学或者外生殖器的观察来鉴别。

### 发情前期 \*

- 红肿
- 粉色
- 湿润
- 起皱



### 发情期 \*

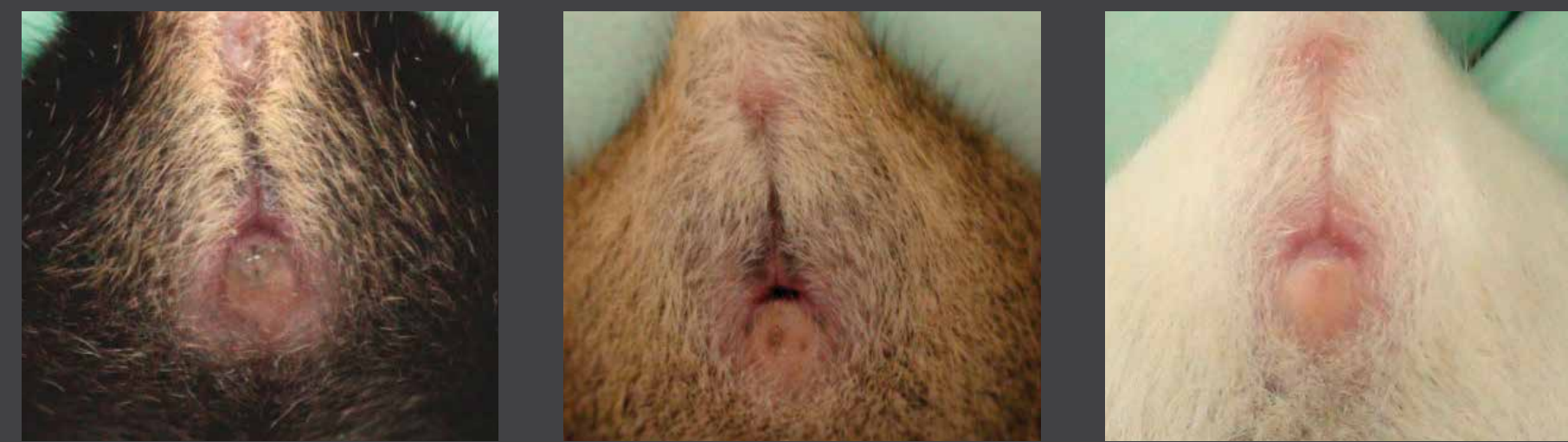
- 微肿
- 微粉
- 微润
- 起皱



\* 最容易交配受孕的阶段

### 发情后期

- 不肿
- 不红
- 干燥
- 不皱



### 发情间期

- 不肿
- 不红
- 干燥
- 不皱



Byers SL, Wiles MV, Dunn SL, Taft RA. Mouse estrous cycle identification tool and images. PLoS One 2012; 7(4):e35538. [PMID:22514749]

